

Паспорт услуги

«Библиотечное, библиографическое и информационное обслуживание пользователей библиотеки»

1. Паспорт услуги «Библиотечное, библиографическое и информационное обслуживание пользователей библиотеки» (далее - Паспорт услуги) разработан в соответствии с «Основами законодательства Российской Федерации о культуре» от 9 декабря 1992 г. № 3612-1, Федеральным законом от 29 декабря 1994 г. № 78-ФЗ «О библиотечном деле».

2. Паспорт услуги определяет параметры услуги и последовательность действий, осуществляемых в процессе предоставления услуги.

3. Характеристики услуги:

3.1. Категория потребителей услуги: физические лица, юридические лица.

3.2. Платность: бесплатная.

3.3. Вид учреждений, оказывающих услугу: библиотека.

3.4. Уровни публично-правовых образований, на которых осуществляется предоставление услуги: Российская Федерация, субъект Российской Федерации, город федерального значения, муниципальное образование.

3.5. Условия оказания услуги:

3.5.1. Способы обслуживания пользователей библиотеки:

3.5.1.1. В стационарных условиях.

3.5.1.2. Вне стационара.

3.5.1.3. Удаленно через сеть Интернет.

3.6. Показатель объема: количество посещений.

3.7. Единица измерений: единица.

4. Процесс предоставления услуги включает в себя следующие этапы:

4.1. Встреча получателя услуги библиотеки.

4.2. Регистрация посещения библиотеки.

4.3. Формирование требования получателя услуги.

4.4. Подбор документов по требованию.

4.5. Выдача документов, работа получателя услуги с документом.

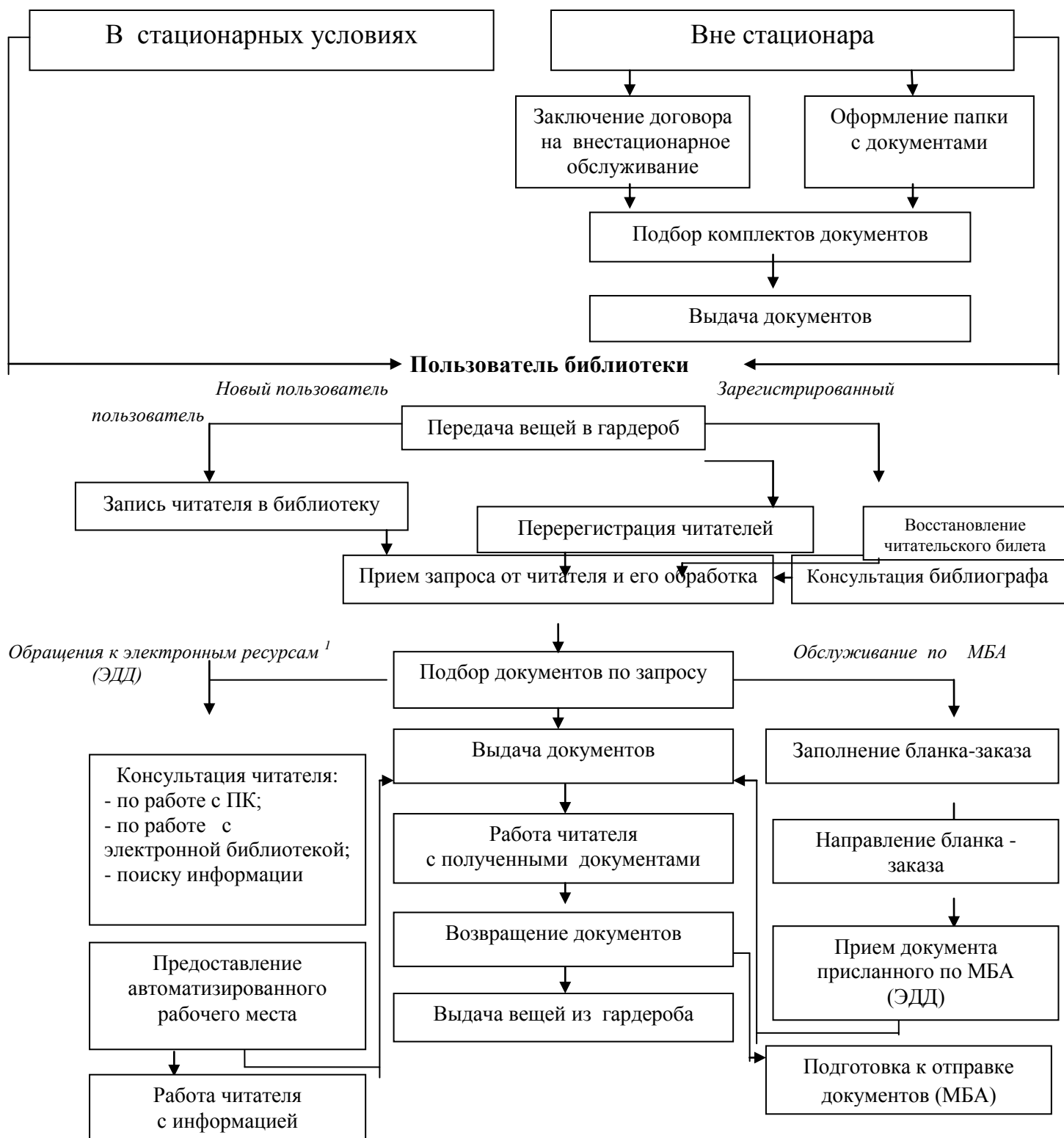
4.6. Возвращение документов на хранение.

4.7. Завершение посещения.

5. Последовательность действий осуществляемых в процессе предоставления услуги «Библиотечное, библиографическое и информационное обслуживание пользователей библиотеки» отражена в

блок-схеме, предусмотренной Приложением 1 к настоящему Паспорту услуги.

БЛОК-СХЕМА ПРЕДОСТАВЛЕНИЯ УСЛУГИ
путем выдачи документов
(в стационарных условиях, вне стационара)

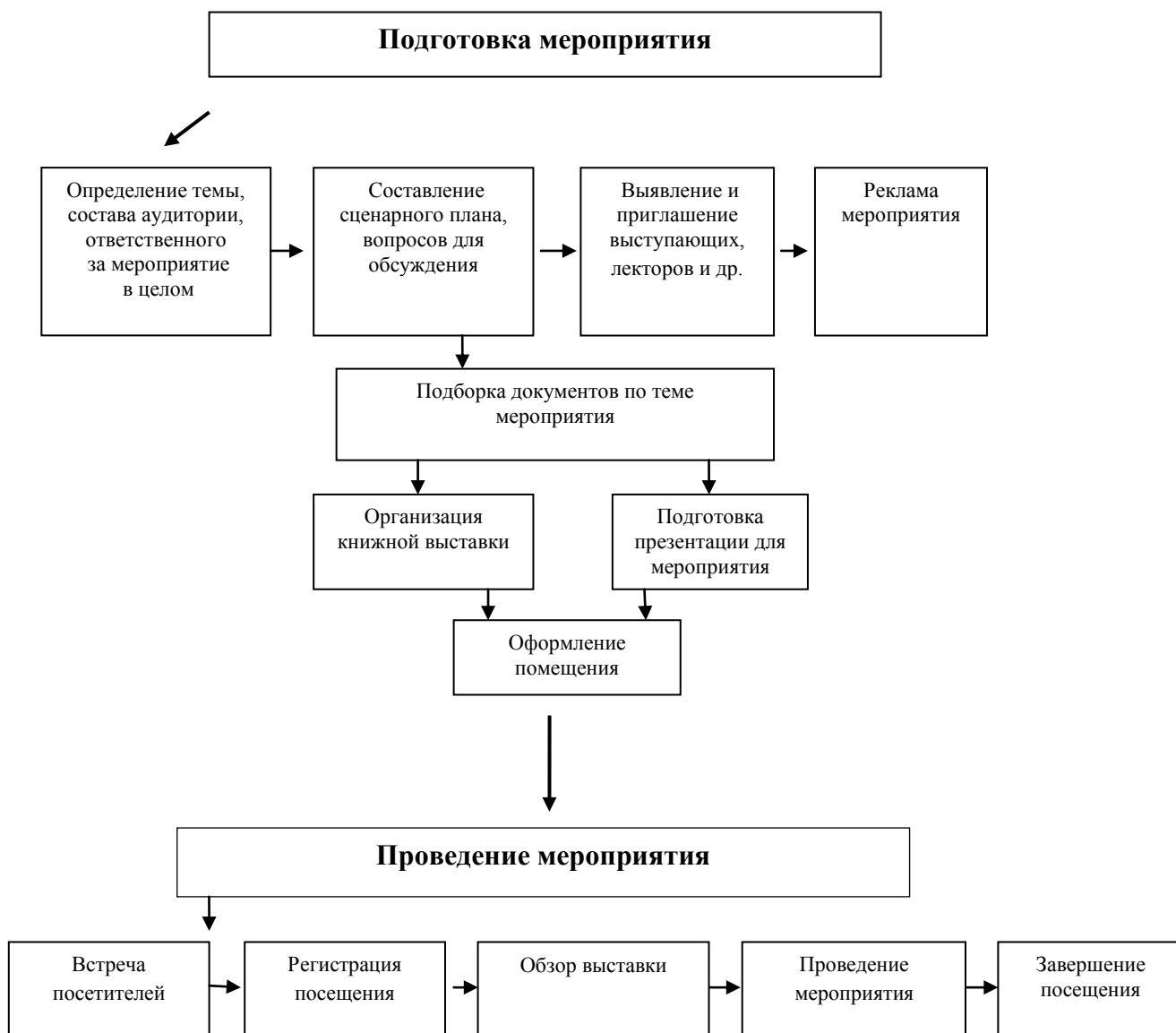


¹. Доступ к электронным ресурсам предоставляется в стационарных условиях.

БЛОК-СХЕМА ПРЕДОСТАВЛЕНИЯ УСЛУГИ
путем выполнения информационных и библиографических запросов
(в стационарных условиях, вне стационара)

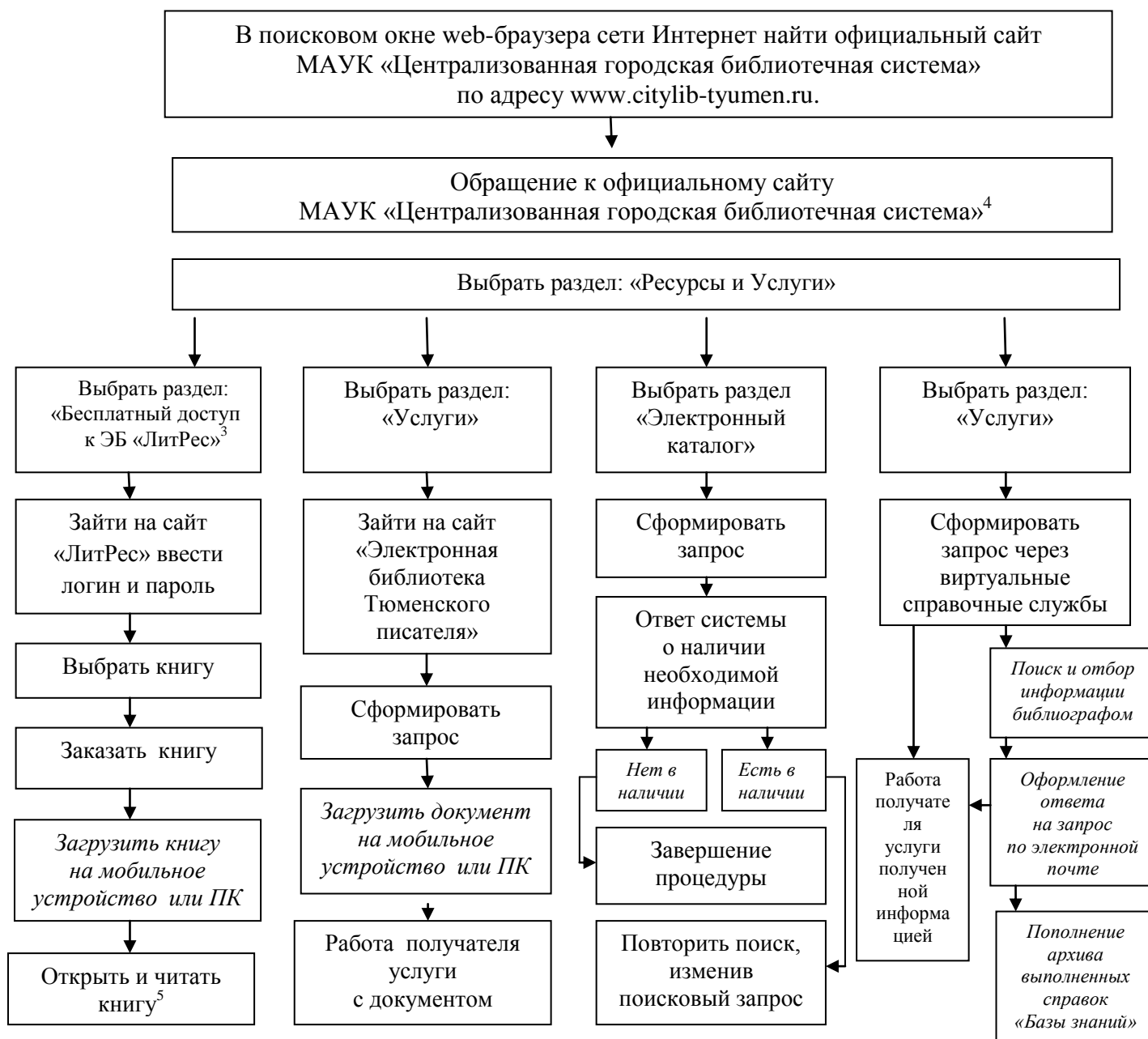


**БЛОК-СХЕМА ПРЕДОСТАВЛЕНИЯ УСЛУГИ
путем организации культурно-просветительских
и культурно-досуговых мероприятий²
(в стационарных условиях)**



2. Культурно-просветительские и культурно-досуговые мероприятия, количество участников которых составляет до 100 человек.

БЛОК-СХЕМА ПРЕДОСТАВЛЕНИЯ УСЛУГИ
путем выдачи документов,
выполнения справочных, информационных и библиографических запросов
(Удаленно через сеть Интернет)



³ Бесплатный доступ к книгам электронной библиотеки «ЛитРес» <http://www.litres.ru/> (далее - ЛитРес) жители города Тюмени могут получить став читателем любой библиотеки Муниципального автономного учреждения культуры города Тюмени «Централизованная городская библиотечная система».

⁴ Сеанс взаимодействия пользователя с сайтом, включающий просмотр не менее одной страницы, приравнивается к посещению библиотеки. ГОСТ Р 7.0.20-2014 Система стандартов по информации, библиотечному и издательскому делу. Библиотечная статистика: показатели и единицы исчисления.

⁵ Книга выдается пользователю на 14 дней. По истечении этого срока книга автоматически возвращается в ЛитРес. При необходимости пользователь может продлить книгу. Следует сделать повторный запрос на данную книгу на сайте ЛитРес.